

# Haldenegg

Eigentumswohnungen in Embrach

## Eingebettet im ruhigen Einfamilienhausquartier

Moderne Wohnungen an ruhiger und doch zentraler Lage

Bewilligt & Grundrisse  
noch frei planbar



## Embrach

Stadt nah, trotzdem ruhig und ländlich!

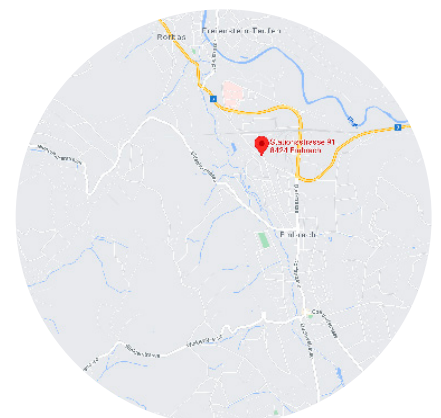
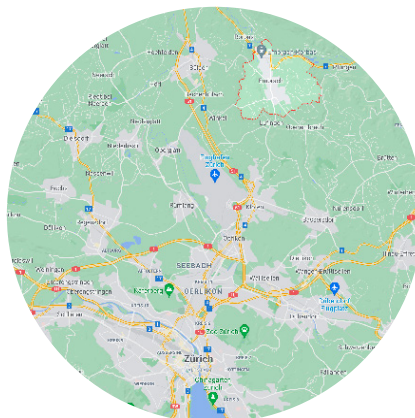
Embrach, im Ortsdialekt „Ämbri“ ist eine politische Gemeinde, die zum Bezirk Bülach des schweizerischen Kantons Zürich gehört. Embrach liegt im gleichnamigen grünen Tal des Wildbaches, eingebettet zwischen den Abhängen des Blauen und des Dettenberges, auf einer Höhe von ca. 425 m ü. M..

Eine hohe Lebensqualität, verschiedene Naturschutzgebiete, breite Angebote für Bildung (diverse Kindergärten und Schulen), Freizeit, Gesundheit, Wohnen und Arbeit, die gute Verkehrserschliessung (nahegelegener Autobahnanschluss) und die Nähe zum Flughafen sind Merkmale des Dorfes.

Mit über 9'000 Einwohnerinnen und Einwohnern ist Embrach ein interessanter Wohnort für Berufstätige, Familien und Alleinstehende! Mit vielen attraktiven Fachgeschäften, Dienstleistungsbetrieben, Banken, Ärzten, Freibad, Fussballplatz und noch vieles Mehr ist Embrach weit über die Grenzen hinaus beliebt. Geniessen Sie die Vorteile von „auf dem Land“ und zugleich nahe der Stadt zu sein.

## Haldenegg

Die neue und moderne Liegenschaft eingebettet im ruhigen Einfamilienhausquartier liegt an einer wenig befahrener Strasse und ist sehr naturnah. In wenigen Gehminuten erreichen Sie den Dorfkern mit Post, Bank, Ärzte und viele Einkaufsmöglichkeiten. Von hier aus können Sie das Auto zu Hause lassen und Ihre täglichen Aktivitäten zu Fuss oder mit den OV erledigen und hat alle 15 Minuten Busverbindungen zum Flughafen, Zürich und vieles mehr. Auch kulinarisch bietet Embrach eine grosse Vielfalt, welche gut zu Fuss erreichbar sind. Der Wildbach mit den langen Uferwegen so wie viele umliegende Felder und Wälder laden zu ausgiebigen Spaziergängen und Fahrradtouren ein. Auch kulturell hat Embrach eine Menge zu bieten.









## VISUALISIERUNGEN

HALDENEGG - Haldenstrasse 18





## VISUALISIERUNGEN

HALDENEGG - Haldenstrasse 18



**PLÄNE**  
HALDENEGG - Haldenstrasse 18



Untergeschoss





# PLÄNE

HALDENEGG - Haldenstrasse 18

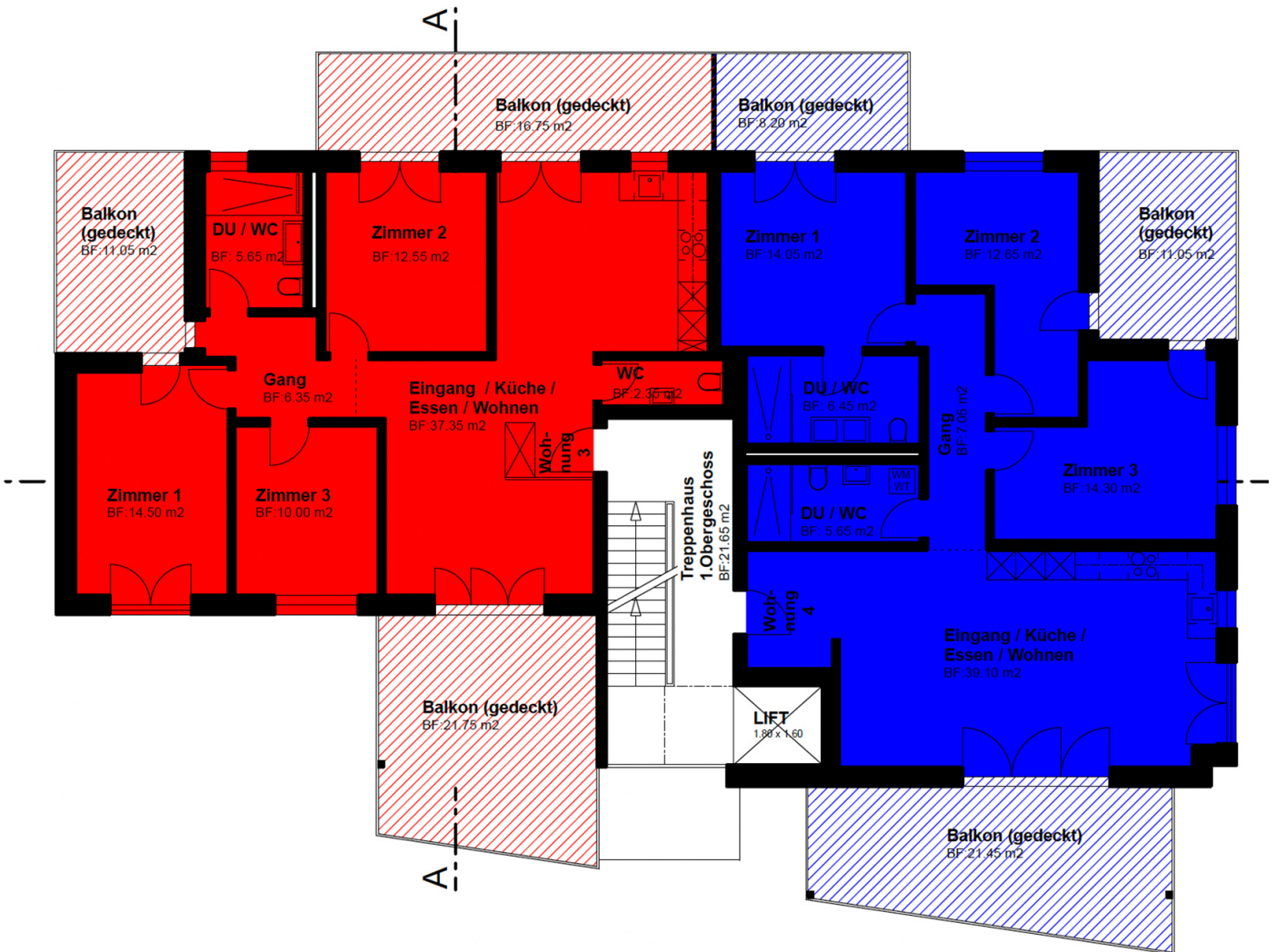


## 1. Erdgeschoss



# PLÄNE

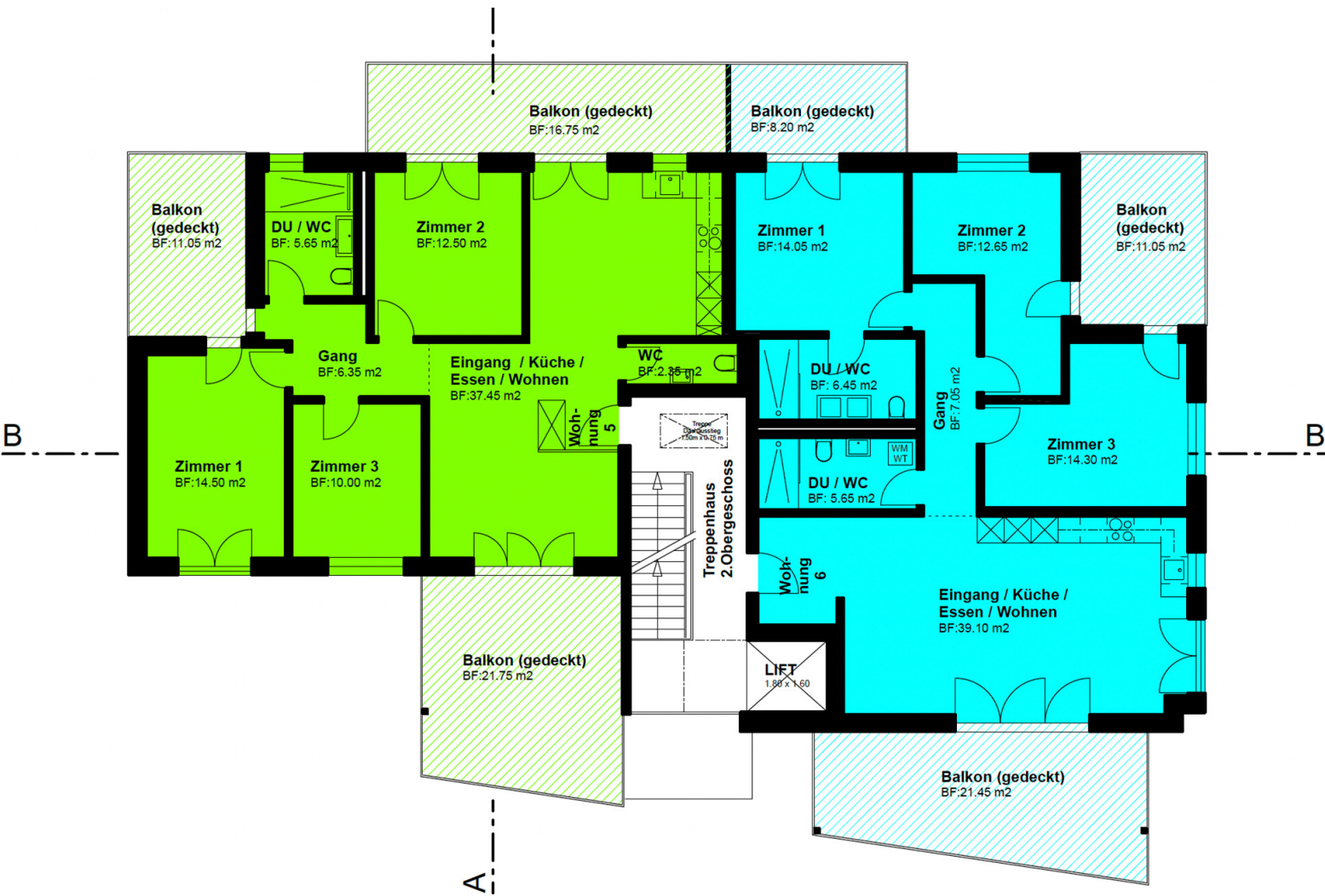
HALDENEGG - Haldenstrasse 18



1. Obergeschoss

# PLÄNE

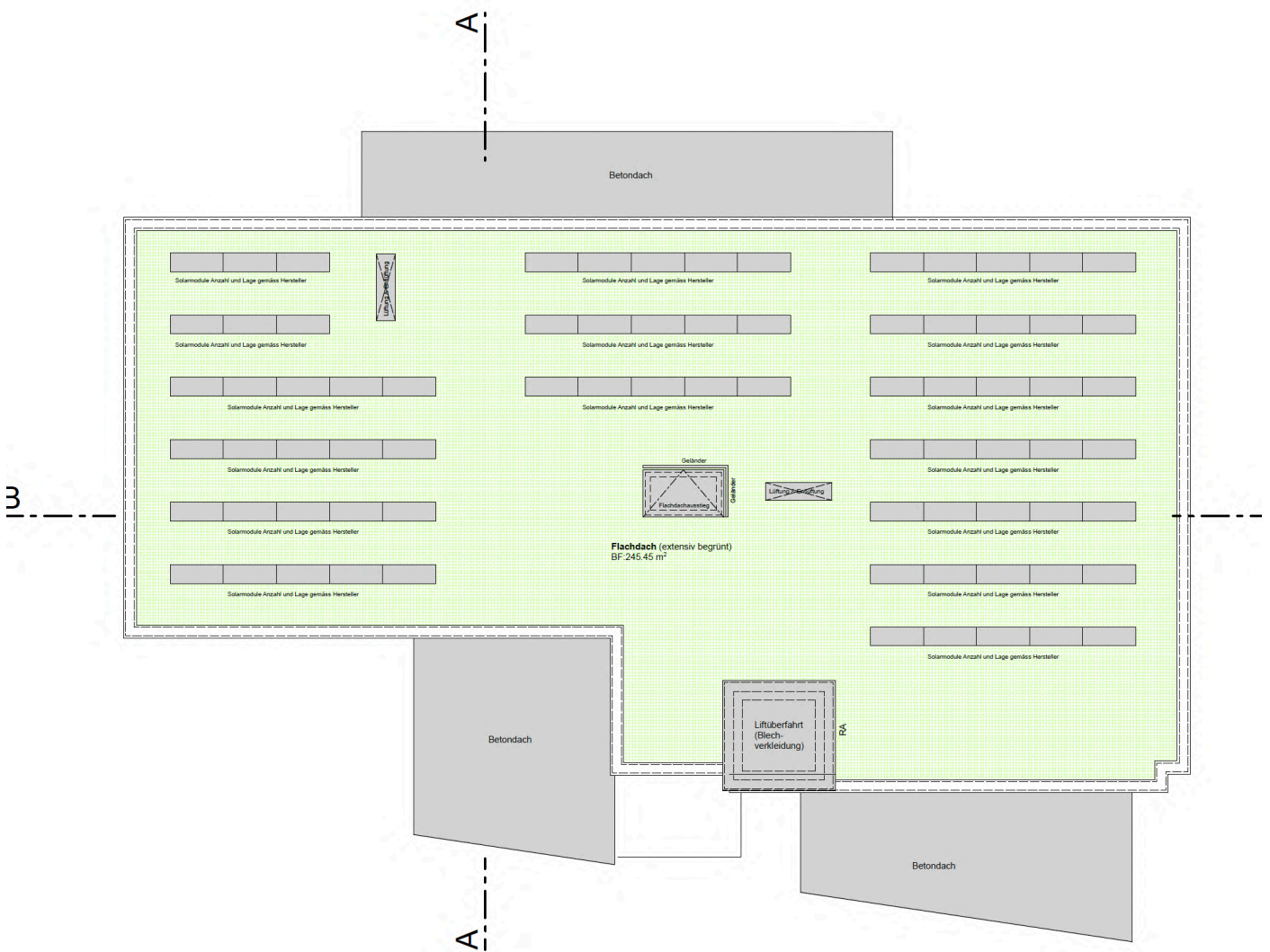
HALDENEGG - Haldenstrasse 18



2. Obergeschoss



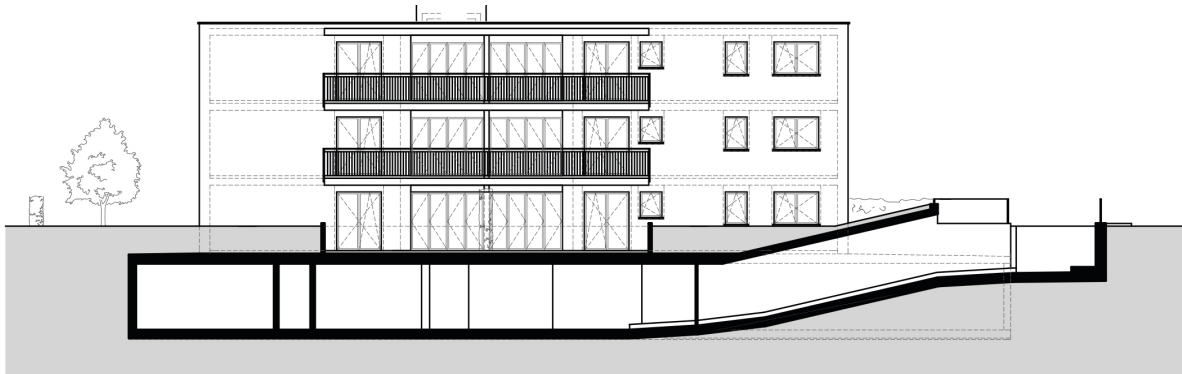
**PLÄNE**  
HALDENEGG - Haldenstrasse 18



Dachaufsicht

# FASSADEN

HALDENEGG - Haldenstrasse 18



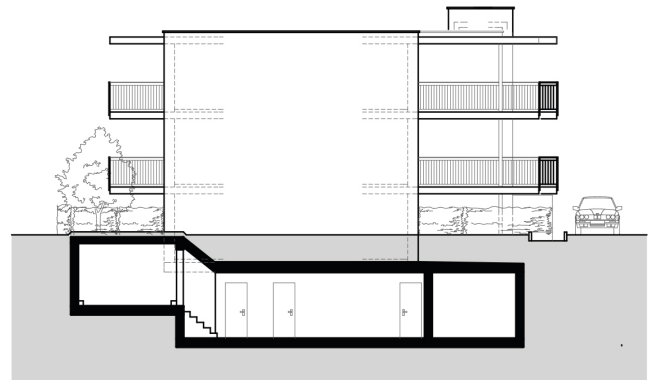
Nordfassade



Südfassade



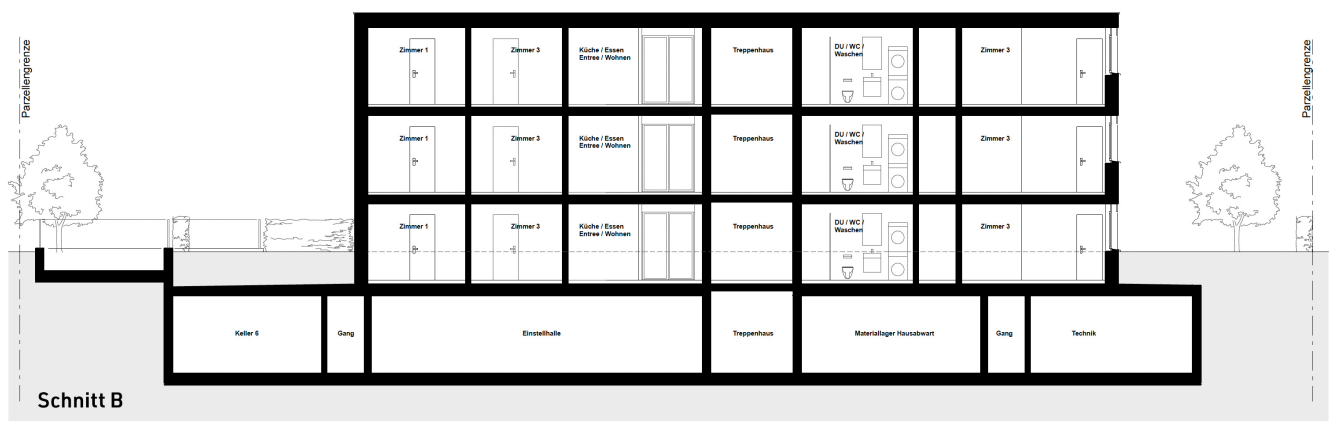
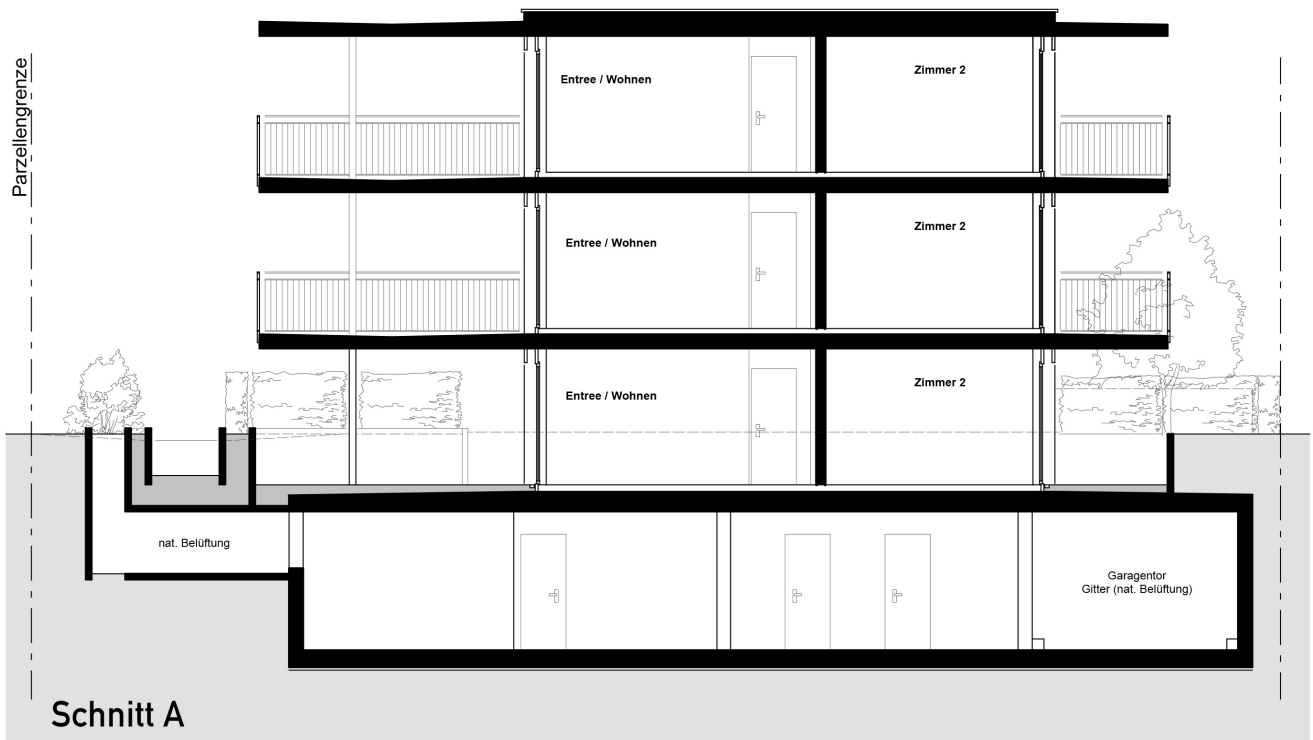
Ostfassade



Westfassade



**SCHNITTE**  
HALDENEGG - Haldenstrasse 18



## PREISE

HALDENEGG - Haldenstrasse 18

MFH Haldenegg

Geschoss	Wohnung	Zimmer	Geschossfläche	Wohnfläche	Separat W/DU/WC	DU/WC	Sitzplatz 1	Sitzplatz 2	Sitzplatz 3	Aussenfläche	Balkon 1	Balkon 2	Balkon 3	Keller	Preise
EG	1	4.5	105.79	88.75	2.35	5.65	21.75	16.75	11.05	6.25				12.75	CHF 1'060'000
EG	2	4.5	116.96	99.25		5.65	6.45	21.45	8.20	11.05				12.80	CHF 1'190'000
1. OG	3	4.5	105.79	88.75	2.35	5.65					21.75	16.75	11.05	12.75	CHF 1'060'000
1. OG	4	4.5	116.96	99.25		5.65	6.45				21.45	8.20	11.05	12.80	CHF 1'190'000
2. OG	5	4.5	105.79	88.75	2.35	5.65					21.75	16.75	11.05	12.80	CHF 1'060'000
2. OG	6	4.5	116.96	99.25		5.65	6.45				21.45	8.20	11.05	12.80	CHF 1'190'000

Parkplätze 1-7 CHF 40'000

Parkplatz 8 CHF 35'000

## BUDGETPOSTEN PRO WOHNUNG AUF EINEN BLICK

Budgetposten pro Wohnung auf einen Blick

Geschoss	Wohnung Nr.	Zimmer	Budget Küche	WM/TU	Budget Platten / Sanitärapparate	Budget Parkett
Erdgeschoss	Wohnung 1	4.5	CHF 35'000	Electrolux	CHF 13'000	CHF 120/m2
Erdgeschoss	Wohnung 2	4.5	CHF 30'000	Electrolux	CHF 11'000	CHF 120/m2
1. Obergeschoss	Wohnung 3	4.5	CHF 35'000	Electrolux	CHF 13'000	CHF 120/m2
1. Obergeschoss	Wohnung 4	4.5	CHF 30'000	Electrolux	CHF 11'000	CHF 120/m2
2. Obergeschoss	Wohnung 5	4.5	CHF 35'000	Electrolux	CHF 13'000	CHF 120/m2
2. Obergeschoss	Wohnung 6	4.5	CHF 30'000	Electrolux	CHF 11'000	CHF 120/m2

Küche  
WM/TU  
Sanitärapparate  
Platten  
Parkett

inklusive Geräte, Natursteinabdeckung und Küchenschild  
je 1 Gerät Electrolux (Auswahl gemäss Liste Silver Tech)  
Sanitärapparate und Armaturen inkl. Zubehör  
Platten inkl. Sockel fertig verlegt  
Parkett inkl. Sockel fertig verlegt



## ABLAUF VERKAUF

Schritt für Schritt zum Eigenheim

### Der Kaufpreis wird wie folgt entrichtet:

#### Schritt 1

Bei der Unterzeichnung einer Reservationsvereinbarung beträgt die Höhe der Anzahlung CHF 20'000.00.

#### Schritt 2

20% des Kaufpreises innert 10 Tagen nach Unterzeichnung des Kaufvertrages.

#### Schritt 3

40% des Kaufpreises 10 Tage nach Fertigstellung des Rohbaus der eigenen Wohnung.

#### Schritt 4

30% des Kaufpreises 10 Tage nach Einbringung der Unterlagsböden in der Wohnung.

#### Schritt 5

Restzahlung 10 Tage vor Bezugstermin der Wohnung.

## KONTAKT

HALDENEGG - Haldenstrasse 18

### Bauherrschaft | Planung | Verkauf:

Realinvest Swiss GmbH  
Schochenmühlestrasse 4  
6340 Baar

Corbis Totalunternehmung GmbH  
Schochenmühlestrasse 4  
6340 Baar

Kontakt: Realinvest Swiss GmbH (+41 79 746 05 08)  
Email: [info@realinvestswiss.com](mailto:info@realinvestswiss.com)

---

 REALINVEST  
SWISS

---